

DEPARTEMENT DU GERS

COMMUNE DE PUYCASQUIER

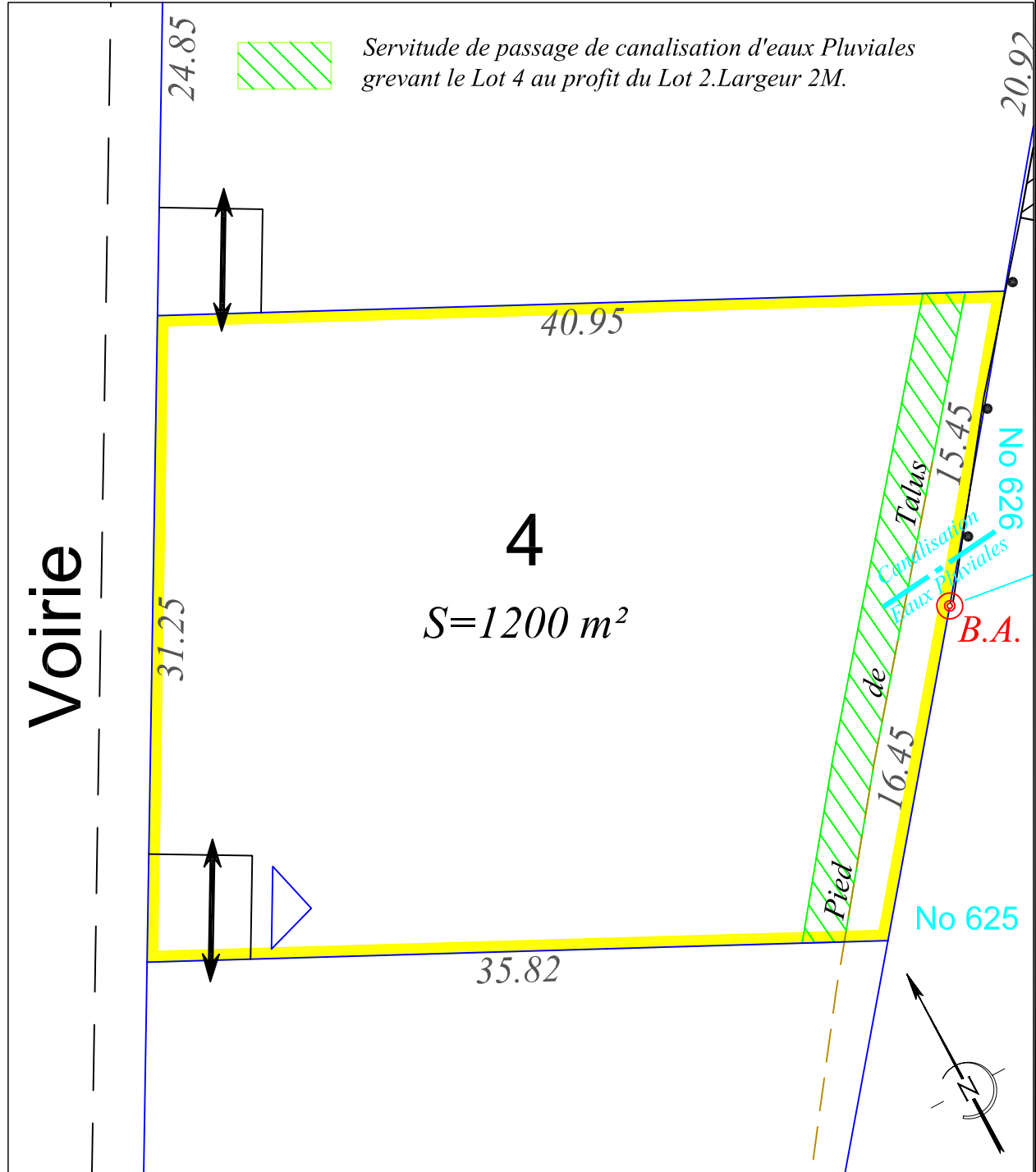
Section E(2), No .

LOTISSEMENT " DOU MIEJOU "

PLAN DE VENTE DU

LOT 4

Tirage provisoire.
Ne peut pas être joint à un acte authentique.



Les cotes périmétriques et les surfaces des lots ne seront définitives qu'après bornage.