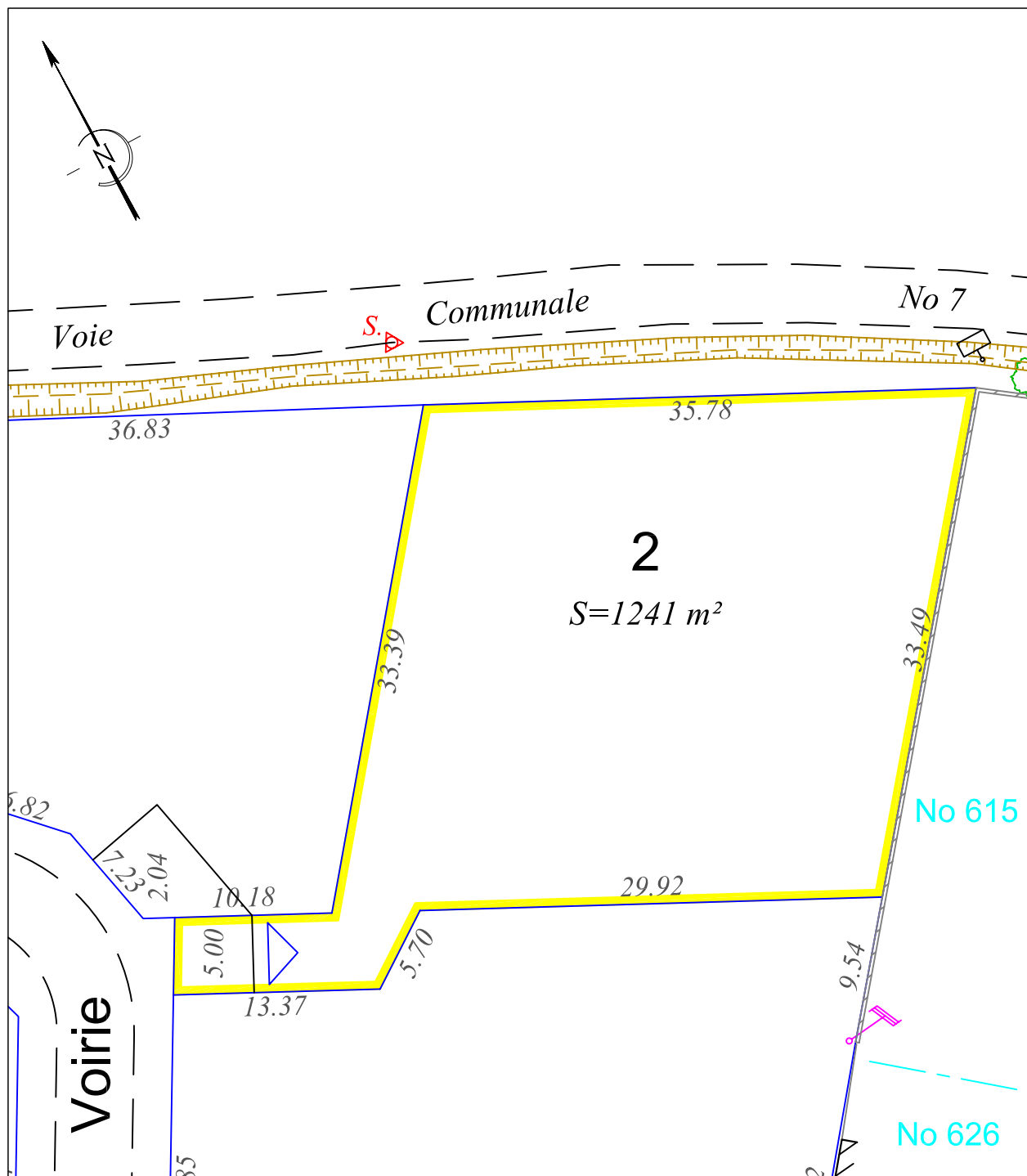


DEPARTEMENT DU GERS
COMMUNE DE PUYCASQUIER
Section E(2), No .
LOTISSEMENT " DOU MIEJOU "
PLAN DE VENTE DU
LOT 2

Tirage provisoire.
Ne peut pas être joint à un acte authentique.



Les cotes périmétriques et les surfaces des lots ne seront définitives qu'après bornage.